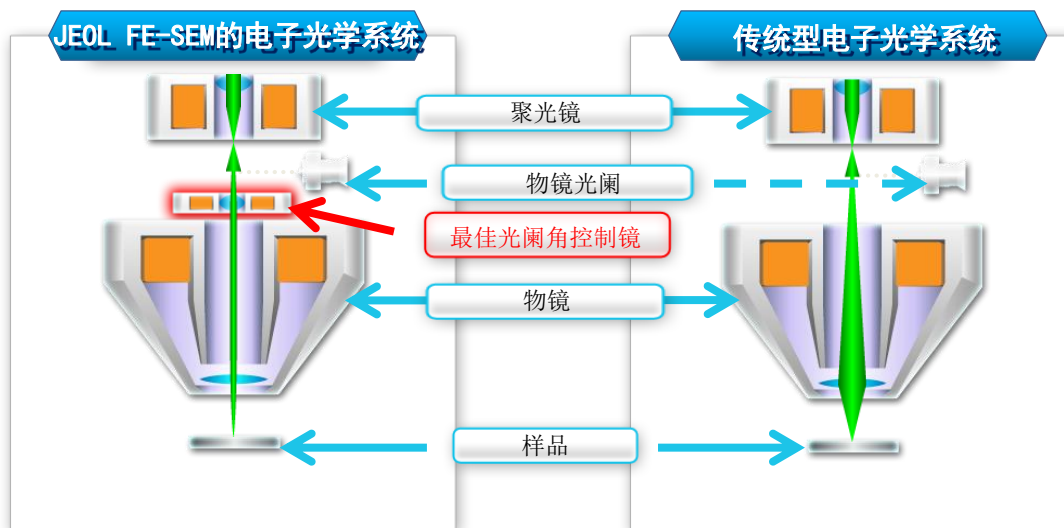


JEOL FE-SEM 的最佳光阑角控制镜

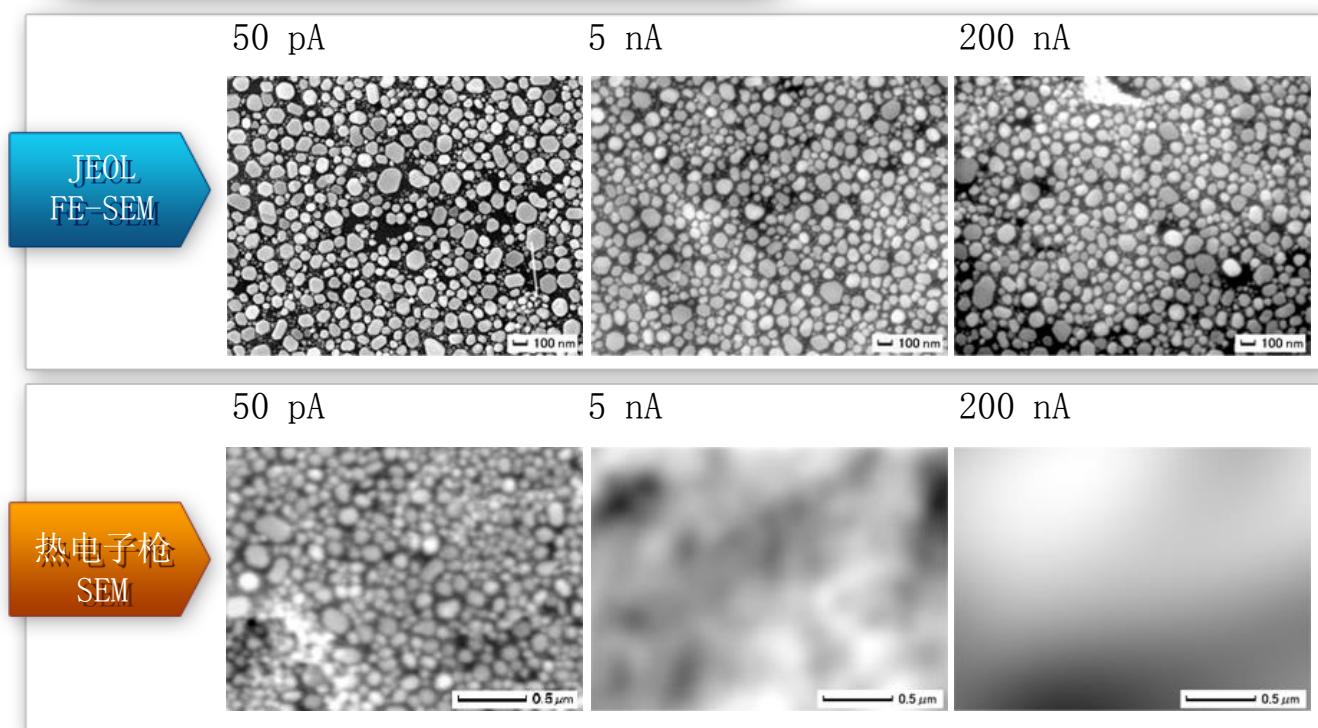
最新型的JEOL FE-SEM采用了最佳光阑角控制镜(ACL), 这样, 即使照射样品的探针电流很大, 与从前相比, 也可以获得很小的电子束斑。



大探针电流时, 用ACL能获得很小的电子束斑。

探针电流大的时候, 束斑直径也变大。

样品 : 碳上的喷金颗粒



即使探针电流被设置得越来越大, 也能保持很小的束斑直径。所以 JEOL FE-SEM 能用很高的探针电流进行观察和EDS分析。